

सामाजिक न्यायमा आधारिक आर्थिक वृद्धिमा सहयोग

कार्यक्रमका जिल्लाहरूमा दिगो उपलब्धि हासिल गर्न र कार्यक्रमका उद्देश्य प्राप्तिका लागि कार्यक्रम क्षेत्रभित्र कार्यान्वयन विधि तथा गतिविधि रेखांकन गरिएका छन्। यसका उदाहरणहरू:

- नेपाल सरकार अर्थ मन्त्रालय र नेपाल उद्योग वाणिज्य महासंघ (FNCCI) लाई युवा तथा साना उद्यम स्वरोजगार कार्यक्रम (YSEP) संचालनार्थ जिल्लाहरूमा उद्योग वाणिज्य संघ र अन्य सम्भावित प्रशिक्षकहरूलाई उद्यम विकाससम्बन्धी प्रशिक्षक प्रशिक्षण तालिम (TOI) संचालन गर्ने। सहभागीहरू बैंकले लगानी गर्न सक्ने व्यावसायिक योजना विकास गर्न युवा तथा साना उद्यम स्वरोजगारी कार्यक्रम (YSEP) कोष अन्तर्गत दर्ता भएका व्यक्तिहरूका लागि तालिम दिन सक्षम हुने छन्।
- स्थानीय उद्योग वाणिज्य संघ र औद्योगिक उद्यमीहरूको तहमा वान स्टप स्टार्टर सप (OSSs) स्थापना गरेर व्यापारको थालनी र थालनीपछि सहयोग दिईनेछ। OSSs ले सरकारी नीतिनियम र दर्ता प्रक्रियाका साथै सान्दर्भिक फाराम तथा व्यापार विकास सेवासम्बन्धी सूचना उपलब्ध गराउँछ। यसबाहेक, यसले उद्यमीहरूलाई कस्ता खालका वित्तीय सेवाहरू उपलब्ध छन् र कहाँबाट यस्ता सेवाहरू लिन सकिन्छ भन्ने सल्लाह दिन्छ।



- चयन गरिएका धेरै जिल्लाहरूमा मह, डेरी र अदुवालाई रोजगारी र आय आर्जनको राम्रो सम्भावना भएका क्षेत्रहरू मध्येका प्रवल सम्भावित क्षेत्रका रूपमा पहिचान गरिएको छ। यसका निमित्त यहाँ उत्पादन, प्रशोधन र बजारीकरणमा सहयोग पुऱ्याउन प्रवर्द्धन गर्ने साथै उत्कृष्ट अभ्यासलाई अभिलेख गरी अन्य क्षेत्रहरूमा प्रचार प्रसार गरिन्छ। क्षेत्रगत संवाद: जस्तै माहुरी पालक किसान र वन उपभोक्ताबीच



माहुरीको आप्रवासन, चरणबारे स्थानीय स्तरमा व्यवसायका लागि सहयोगी वातावरण सिर्जनाका निमित्त संवाद गरिन्छ। सम्बद्ध साभेदारहरूले नीतिगत विषयमा आफ्नो क्षेत्रबारे छलफल गर्छन् र केन्द्रीय स्तरको नीतिगत संवादका निमित्त आफ्ना सुझाव पठाउँछन्।

भविष्यका निमित्त साभ्ना दृष्टिकोणको विकास

स्थानीय साभेदारहरूलाई उनीहरूको जिल्लाको साभ्ना दृष्टिकोण बनाउनका निमित्त सहयोग गरिन्छ। विस्तृत रणनीतिक योजना अन्तर्गत उनीहरूले आफ्नो जिल्लाको आर्थिक-सामाजिक स्थिति र समग्र जिल्लावासीको जीवनस्तर उकास्नेबारे साभ्ना दृष्टिकोण बनाउँछन्। क्षेत्रीय विकासका अवसरमा साभ्ना विचार, विभिन्न साभेदारबीचको सहयोगका साथै सार्वजनिक क्षेत्रबाट हुनुपर्ने अपेक्षित कामबारे छलफल गरिन्छ। यस्तो अन्तरक्रियामार्फत् जिल्लाका साभेदारहरूले व्यापार र लगानीका निमित्त सहज वातावरण निर्माण गर्न सहयोग गर्छन्, जहाँ समाजको सबै वर्गका निमित्त आय आर्जनका अवसर उपलब्ध हुन्छन्।



Deutsche Gesellschaft für Technische Zusammenarbeit (GTZ) GmbH

- जर्मन प्राविधिक सहयोग -

समावेशी आर्थिक विकास कार्यक्रम (इन्क्लुड)
नारायणी कम्प्लेक्स, चौथो तल्ला
पुल्चोक, ललितपुर,
पो.अ.बक्स: १४५७, काठमाडौं/नेपाल
टेलिफोन: ९७७-१-४५५५२२९
फ्याक्स: ९७७-१-४५२९७९२
इमेल: include@gtz.org.np
वेब: www.includenepal.org

सामाजिक रूपमा सन्तुलित आर्थिक विकास प्रवर्द्धन



gtz



समावेशी
आर्थिक
विकास
(इन्क्लुड)



पृष्ठभूमि

समावेशी आर्थिक विकास (इनक्यूड) कार्यक्रम नेपाल सरकार उद्योग मन्त्रालय र जर्मन विकास सहयोग (जी.टी.जेड.) द्वारा संयुक्त रूपमा संचालित नेपाल सरकार र संघीय गणतन्त्र जर्मनीको सहयोग आयोजना हो। यस कार्यक्रमको उद्देश्य सर्वसाधारणको जीवनमा शान्ति स्थापना तथा बेरोजगारी, गरिबी र असमानता न्यूनिकरणमार्फत् उनीहरूको जीवनमा परिवर्तन ल्याउने नेपाल सरकारको प्रयासलाई सहयोग गर्ने हो।



अन्य प्रमुख साझेदारहरूमा नेपाल सरकार अर्थ मन्त्रालय, स्थानीय विकास मन्त्रालय, कृषि तथा सहकारी मन्त्रालय, नेपाल उद्योग बाणिज्य महासंघ (FNCCI) र उसका क्षेत्रीय संस्थाहरू, औद्योगिक उद्यम विकास संस्था (IEDI), नेपाल बैंकर्स एसोसियसन, जिल्ला विकास समितिहरू (जि. वि. स.), सहकारीहरू र बैंक तथा वित्तीय संस्थाहरू छन्।

नेपाल सरकार उद्योग मन्त्रालयले राष्ट्रिय स्तरमा केन्द्रीय संचालक समितिलाई नेतृत्व प्रदान गर्छ। थपमा हाम्रो कार्यक्रमले संचार र जिल्लाका साझेदारहरूले संचालन गरेका संयुक्त कार्यक्रमहरूमा सहयोग गर्दछ। जिल्ला स्तरीय साझेदारहरू सार्वजनिक क्षेत्र, निजी क्षेत्र र नागरिक समाजका प्रतिनिधिहरू हुनेछन्।

उद्देश्य

सन्तुलित एवं सामाजिक रूपमा न्यायपूर्ण आर्थिक वृद्धिका लागि चुनीएका क्षेत्रहरूका संरचनागत अवस्थामा सुधार गर्ने।

विधि

नेपालको जटिल आर्थिक स्थितिका कारणहरू, आर्थिक रूपले मात्र प्रभावित नभै सामाजिक र राजनैतिक पक्षद्वारा समेत प्रभावित छन् तसर्थ हाम्रो कार्यक्रममा बहुस्तरमा काम गरिरहेका तीन घना, अन्तरनिर्भर क्षेत्र रहेका छन्:

आर्थिक विकास र शान्ति स्थापनाका लागि सार्वजनिक निजी संवाद (पिपिडी):

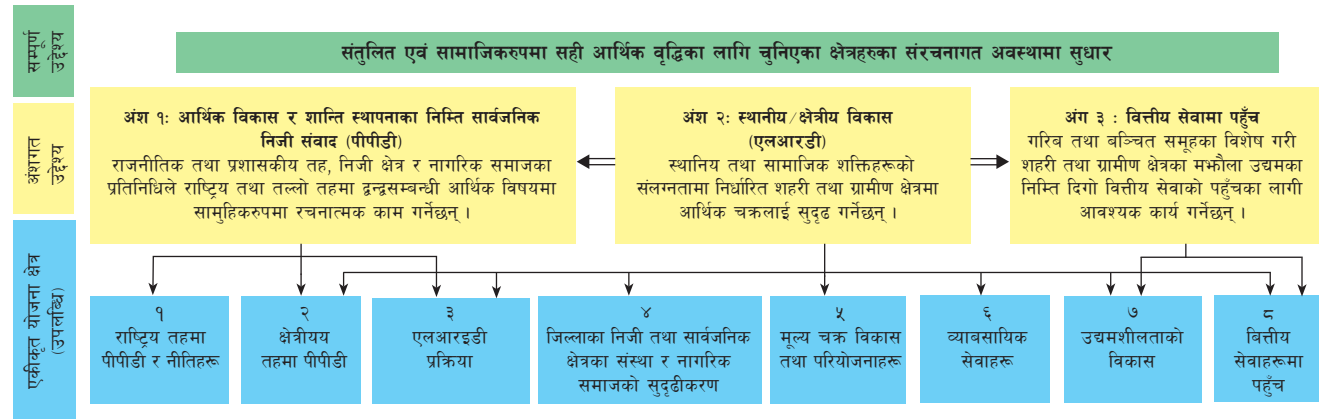
पहिलो क्षेत्रको उद्देश्य सार्वजनिक तथा निजी क्षेत्रका साथै नागरिक समाजलाई सम्भावित द्वन्द्व न्यूनिकरण र शान्ति स्थापनाका क्षेत्रमा संलग्नता बढाउनु हो। जिल्ला स्तरीय पिपिडीले स्थानीय मुद्दाको पहिचान गरी त्यसलाई राष्ट्रिय तहमा लैजान अनुमति दिन्छ। त्यसकारण, सार्वजनिक, निजी क्षेत्र तथा नागरिक समाजका साझेदारको सञ्चार, द्वन्द्व व्यवस्थापन र शान्ति स्थापनाको क्षमता विस्तारले महत्वपूर्ण भूमिका खेल्छन्।

स्थानीय तथा क्षेत्रीय आर्थिक विकास (एलआरडी):

यस क्षेत्रले विकास तथा सर्वप्रथम चयन गरिएका जिल्लाहरूमा स्थानीय तथा क्षेत्रीय आर्थिक विकास प्रवर्द्धन गर्ने कार्यक्रमलाई कार्यान्वयन गर्ने काम गर्दछ। यी उपायवाट



अवधारणा



क्षेत्रीय र स्थानीय आर्थिक सम्भाव्यता विशेषतः वञ्चित समूहहरूलाई परिचालन गर्न सहयोग पुऱ्याउँछ। स्थानीय साझेदार संस्थाहरूले संचालन गरेका क्रियाकलापहरू जस्तै - मूल्य श्रृङ्खला (value chain) परियोजना, सार्वजनिक निजी संवादमार्फत् थप उर्जा (सिनर्जी) सिर्जनाका अवसर र लक्षित समूहको वित्तीय सेवामा पहुँच।



वित्तीय सेवामा पहुँच:

ग्रामीण क्षेत्रमा विशेषतः लघु, साना तथा मझौला उद्यमहरू (MSMEs) का निम्ति वित्तीय सेवाको पहुँच सबैभन्दा ठूलो अवरोधका रूपमा रहेको छ। यो तत्वले कार्यक्रम जिल्लाहरूमा लघु, साना तथा मझौला उद्यमहरूका लागि वित्तीय विकल्पको प्रवर्द्धन गर्दछ। विशेषतः मूल्य श्रृङ्खला (value chain) मा पहिचान गरिएका उद्यमी र कर्ताहरूलाई विद्यमान सार्वजनिक कोष तथा वित्तीय सेवाहरूमा थप पहुँचका लागि सहयोग दिइन्छ। यसबाहेक, स्थानीय वित्तीय संस्थाहरूसँग मिलेर नयाँ वित्तीय सेवाको विकास गरिनेछ, जुन लक्षित समूहहरूको खास आवश्यकता अनुसार परिमार्जित गरिएको हुनेछ।

हाम्रो कार्यक्रमको कार्यान्वयन एकीकृत, क्षेत्रीय अवधारणामा आधारित छ। इन्क्यूड कार्यक्रम तीन क्षेत्रहरूको समग्र स्वरूप हो जसलाई एकअर्कामा जोडिएका आठ उपक्षेत्रहरूमा विभाजन गरिएको छ।